

KONTAKT

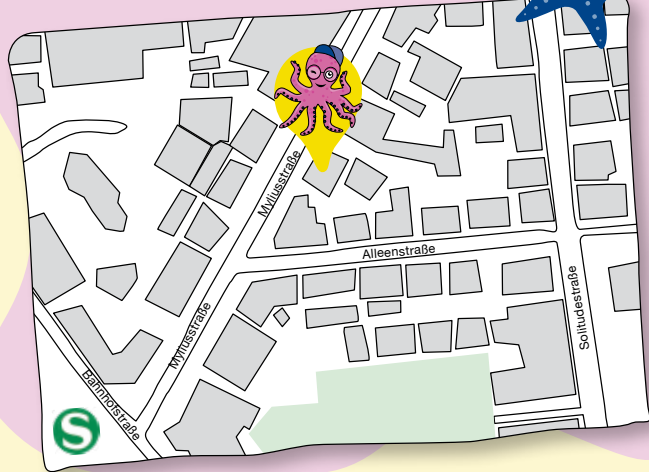
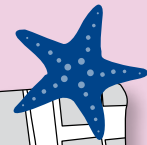


WER UND WO WIR SIND

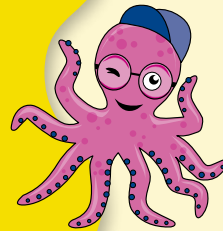


Projekt Oktopus

Myliusstraße 7
71638 Ludwigsburg



Orientierung
Koordination
TOols &
Prävention bei
Unterrichts- &
Schulvermeidung



OKTOPUS_LB

Caritas Ludwigsburg-Waiblingen-Enz
Projekt Oktopus
Myliusstraße 7
71638 Ludwigsburg
oktopus@caritas-ludwigsburg-waiblingen-enz.de
www.caritas-ludwigsburg.de

Infos & Kontakt

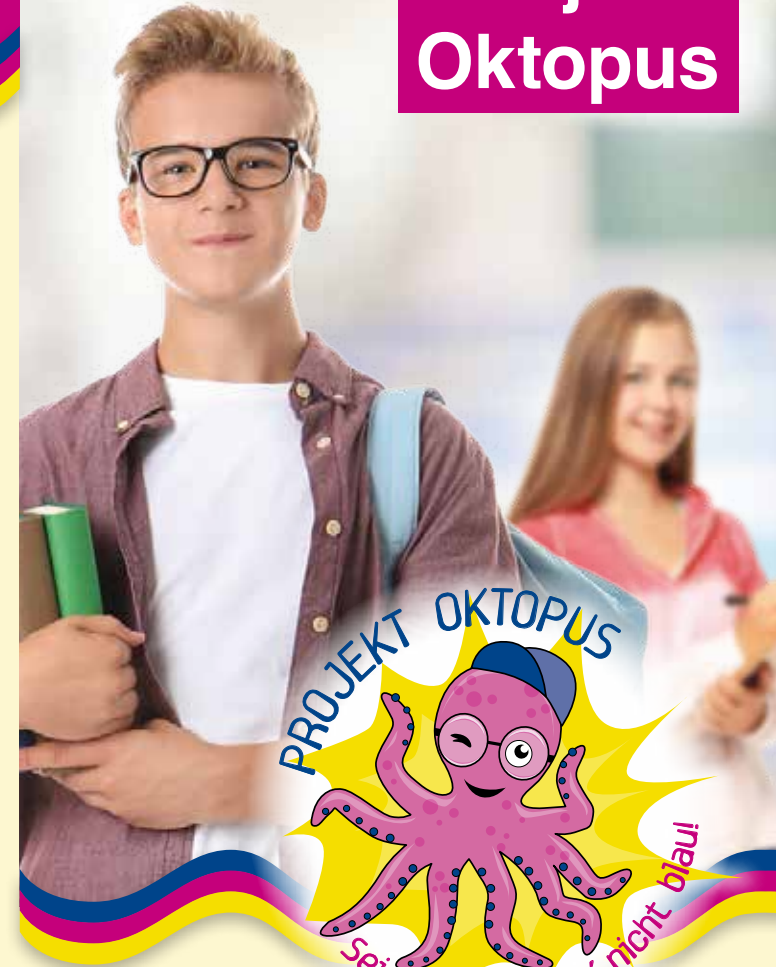
oktopus@caritas-ludwigsburg-waiblingen-enz.de



Caritasverband der
Diözese Rottenburg-Stuttgart e.V.
Caritas Ludwigsburg-Waiblingen-Enz

Gestaltung: © sapu-media, Remshalden
Fotos: shutterstock.com
10/2021

Projekt Oktopus



Ein Projekt der

Caritas Ludwigsburg-Waiblingen-Enz



Gefördert von:



GEFÖRDEBT VOM MINISTERIUM FÜR SOZIALES, GESUNDHEIT UND INTEGRATION
AUS MITTELN DER EUROPÄISCHEN UNION
IM RAHMEN DER REAKTION AUF DIE COVID-19-PANDEMIE



DIE ANLAUFSTELLE

UNSERE ZIELGRUPPE

UND JETZT KONKRET

Wir begleiten und unterstützen Schüler:innen auf individuelle Art und Weise auf dem Weg zurück ins Schulsystem/ zu einem Schulabschluss.

Unser Angebot ist kostenfrei.

Die Teilnahme ist freiwillig.

Wir unterliegen der Schweigepflicht.

Begleitung bis zu einem Jahr.



Schüler:innen im Landkreis Ludwigsburg ab Klasse 5 einer (Werk-) Realschule; Gemeinschaftsschule, Förderschule oder Sonderpädagogischen Beratungs- & Bildungszentrums (SBBZ).

Wir bieten Unterstützung bei:

Passiver Unterrichtsverweigerung:
Mangelnde Beteiligung/Interesse

Aktiver Unterrichtsverweigerung:
Störverhalten/Boykottieren des Unterrichts

Schulschwänzen:
Fehlen an Randzeiten/stunden- oder tageweise

Dauerhafter Schulverweigerung:
Schulangst, Schulphobie und anderen psychische Belastungen, die den Schulbesuch verhindern

Schulversagen und Schulkonflikten:
die den Schulbesuch beeinträchtigen z.B. Versetzungsgefährdung, Mobbing, Fehlbesuchung

Drohendem Schulabbruch und Totalausstieg

...

Wir...

... beraten und begleiten das Schulpersonal

... vermitteln zwischen Schule und Familie

... bieten flexible und bedarfsorientierte Unterstützung

... unterstützen Schüler:innen bei ihrer individuellen Zielfindung und -erreicherung

... arbeiten im Sinne der ressourcenorientierten Einzelfallhilfe individuell & intensiv mit den Schüler:innen

... initiieren und koordinieren notwendige Hilfemaßnahmen

... vermitteln und begleiten in zusätzliche Fachstellen

... bieten berufliche Orientierung und Beratung

